

## WYKRES 1. WYKŁADZ STROPIŃ I PODŁOGOWYCH KONSTRUKCJI

[illegible]

# LEGENDA MATERIÁLOV

## JESTWUJĄCE ZWISŁE OBWODOWE, MOSNIE A DELIACE KONSTRUKCJE

Murivo s pemostou strednou od 1,0 do 2,0 MPa  
tehly plné CP P10M (290x140x65 mm) s hr. 100–640 mm, MWC 2,5 MPa

POZN.: jednotlivé druhy jestvujaceho muriva nie sú graficky rozlíšené, šrafovanie je použité pri rozlíšení nového muriva

# NOVÉ ZPÍSLE OBVODOVÉ, NOSNÉ A DELÁČE KONSTRUKCE

Zatepění obvodového múru – dosky z minerální vlny FIB-S Thermal (1000x600x160 mm) s hr. 160 mm, kontaktní zateplovací systém, síkátová omítka clean Active F430 rozetřaná štruktúry, velikost zrna 2,00 mm.

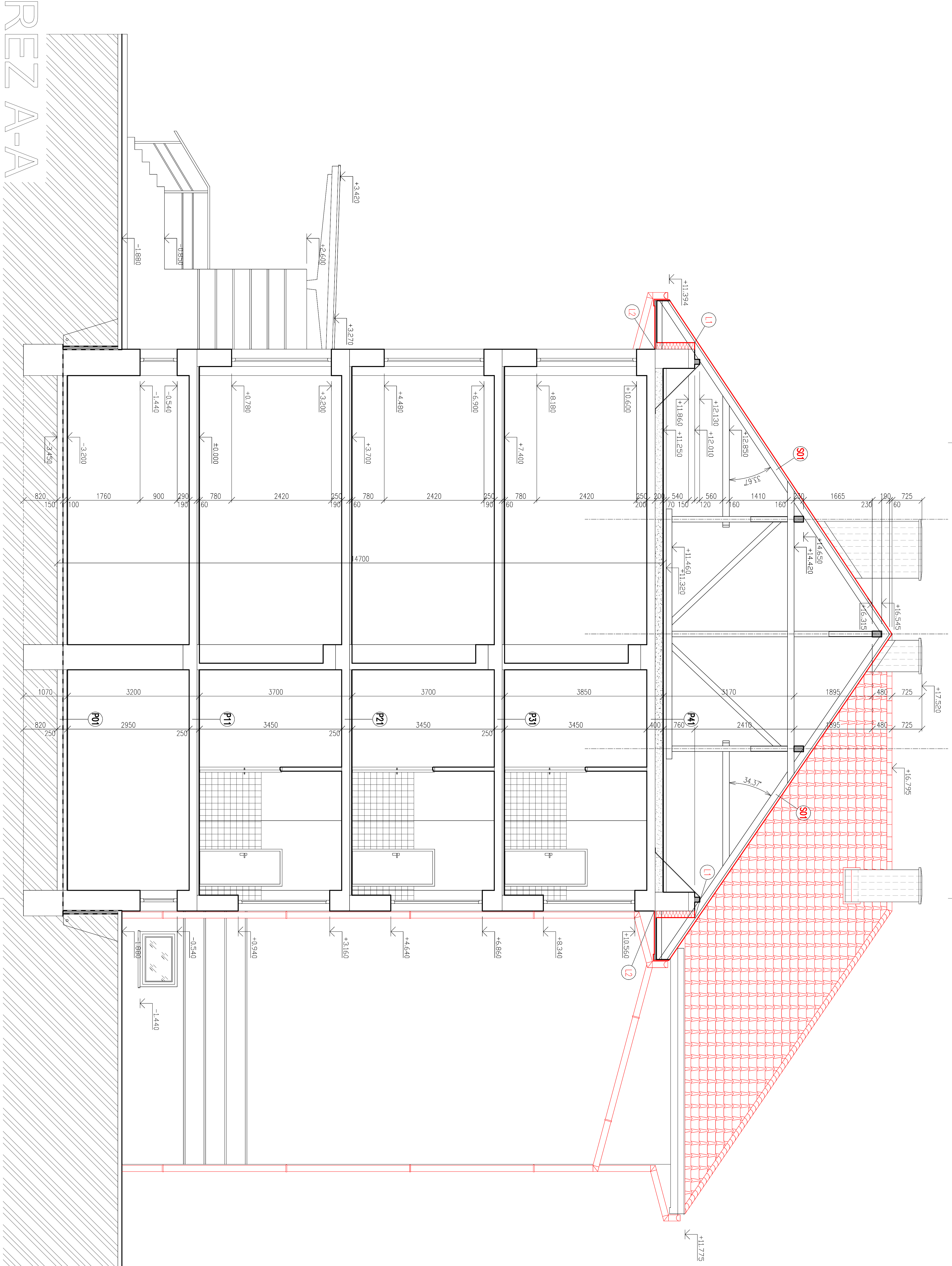
- 11 ROHOVÝ OCHRANNÝ PROFIL S INTEGROVANOU WRLEŽKOU NA VYTVORENIE HRANY  
12 DILATAČNÁ LIŠTA

Táto projektová dokumentácia bola zhotovená pomocou  
LEGNENHO softwaru AutoCAD LT 2004 CZ (Serial No 341-45755798)  
od spoločnosti Autodesk, Inc., 1111 Main St, San Rafael, CA 94903, USA

$$\pm 0,000 = 193,400 \text{ m.n.m}$$

**VÝŠKOVÝ SYSTÉM : BPV**

Autorka	Ing. Miroslav ŠLOBODNIK Mladotrans s.r.o. stavby, inženýring, s.r.o., IČO: 42560112 Katedra inženýringu pro konstrukce pozemních staveb Katedra inženýringu pro konstrukce inženýringových staveb
Zápis projektant	Ing. Miroslav ŠLOBODNIK
Výpracoval	Ing. Miroslav ŠLOBODNIK
Kreslil	Ing. Miroslav ŠLOBODNIK
Stavovatel	Gymnázium BŠT, Hrabůvka č. 9, 484 01 Lučenec
Stavba:	<b>GYMNÁZIUM BŠT LUČENEC REKONSTRUKCE OBJEKTU STŘECHA HLAVNÍ BUDOVY</b>
Ověřitel:	<b>PŘEČNÝ REZ A-A</b>
Měřítko:	<b>1:50</b>
Číslo výkresu	<b>E-16</b>



REN-A-A